

CI/SfB	(29)	(K2)
CAW P10		
Uniclass JP10:L68114		

## Information produit

### Description

FI025 Intuflex isolant est un rouleau de laine de roche revêtu sur une face d'un film aluminium qui évite la migration des fibres.

### Utilisation

- FI025 Intuflex isolant est destiné à améliorer l'isolation thermique des éléments des traversées de service traitées avec les systèmes Nullifire.
- L'utilisation du FI025 Intuflex permet d'augmenter le « i » de la résistance au feu de la traversée.
- FI025 Intuflex isolant est testé autour des tuyaux cuivre, tuyaux acier, câble, bottes de câbles et chemin de câbles.

### Conditionnement

Rouleau de 10m de long, 200mm de large et 25mm d'épaisseur

## Consignes d'utilisation

### Préparation

- Les surfaces à isoler seront propres, exemptes de graisse, de poussière et de tout autre contaminant.
- S'assurer que les éléments traversants sont compatibles avec l'utilisation du FI025 Intuflex isolant et sont convenablement installés.
- S'assurer du niveau de résistance au feu requis de la traversée et vérifier que l'élément traversant et le support traversé sont en mesure de résister à ce niveau de résistance au feu.

### Mise en œuvre

- Prendre les mesures de l'élément traversant, dérouler FI025, mesurer et couper la longueur nécessaire plus 50mm.
- Appliquer FI025 autour du traversant en s'assurant que le raccordement est parfaitement jointif.
- Appliquer un adhésif aluminium illbruck ME040 d'épaisseur mini de 30µm sur toute la longueur du raccordement.  
ME040 Ruban Aluminium (Second Œuvre (Autres Applications), Travaux Spéciaux) (illbruck.com)
- Veiller à exercer une pression contre le calfeutrement coupe-feu déjà mis en place. Couper le fil de cerclage (0.9mm minimum) au bon diamètre avec une

surlongueur de 100mm, cercler en veillant à ne pas trop comprimer FI025.

- Tout jeu résiduel entre FI025 et le calfeutrement coupe-feu sera comblé avec le mastic Nullifire FS702.
- Si l'absence de migration de fibre est une exigence, compléter la mise en œuvre avec un adhésif aluminium illbruck ME040  
ME040 Ruban Aluminium (Second Œuvre (Autres Applications), Travaux Spéciaux) (illbruck.com)

### À noter

- Nullifire FI025 améliore les performances d'isolation thermique de la traversée mais ne se substitue pas aux performances globales du calfeutrement mis en place.
- S'assurer des performances du calfeutrement par rapport aux requis feu.

### Hygiène et sécurité

Prendre connaissances de la FDS avant tout application, sur notre site Nullifire | Solutions de Protection Passive contre l'Incendie

**Nullifire**  
Smart Protection

## FI025 Intuflex isolant

up to  
**240**  
mins



### Avantages

- Assure la continuité de l'isolation thermique d'un élément traversant non isolé
- Améliore les performances thermiques d'une traversée de service
- Testé selon la norme EN 1366-3 avec tuyau acier et cuivre, chemin ou botte de câbles ou câble individuel
- Installation facile et rapide
- Matériau léger



# F1025

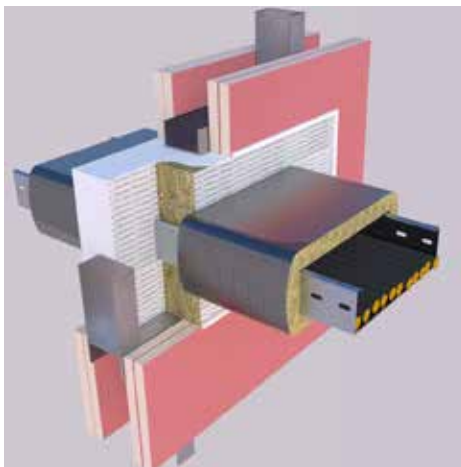
## Intuflex isolant

**Nullifire**  
Smart Protection

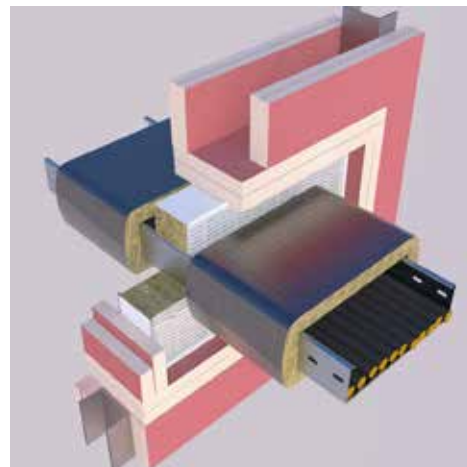
### Données techniques

Propriétés	Données
Nature	laine de roche compressée, revêtue d'un film aluminium sur une face
Dimensions	25 mm x 200 mm x 10 m
Tolérances de fabrication	±2.5 mm
Densité	45 kg/m <sup>3</sup>
Température d'application	+5°C to +60°C
Tenue à la température	+500°C continue
Stockage	Dans un endroit sec entre +10°C et +70°C, ne pas stocker directement au sol
DLU	Illimitée dans les conditions de stockage ci-dessus

### Exemples types



chemin de câbles avec F1025 et deux panneaux FB750, EI120



chemin de câbles avec F1025 et un panneau FB750, EI60

#### Informations importantes

Les informations contenues dans ce document sont des informations à caractère général qui n'ont pas valeur contractuelle. Les données techniques ne constituent aucune garantie en ce qui concerne les caractéristiques des produits. Compte-tenu la diversité des matériaux employés, des procédés d'application et des conditions d'utilisation, qui échappent à notre contrôle, des essais spécifiques sont recommandés avant toute commande.

Les informations et illustrations figurant sur ce document sont basées sur les caractéristiques techniques en cours et sur notre expérience au moment de l'établissement de ce document, arrêté à Mars 2020. Le fabricant se réserve le droit de modifier les caractéristiques techniques de ses produits à tout moment. Les conditions de garantie des produits sont régies exclusivement par nos conditions générales de vente. La responsabilité de la Société TREMCO CPG FRANCE SAS ne saurait être engagée sur la base des informations générales fournies par cette fiche produit.